

1. 自身が経営者として500mlのペットボトルを販売するならA. スーパーマーケット 若しくは B. コンビニエンスストアのどちらを選択しますか？ 選択後、選択理由もあわせて記述してください。
※ヒント：企業は売上よりも『利益』を重視している場合が多い

A. スーパーマーケット B. コンビニエンスストア

理由

2. Aさん・Bさん・Cさん 3人の所持金の 平均値 と 中央値 を記入してください。

Aさん : 所持金 2,000円

Bさん : 所持金 3,000円

Cさん : 所持金 10,000円

平均値 _____

中央値 _____

3. ユニコーン企業の定義を記述してください。

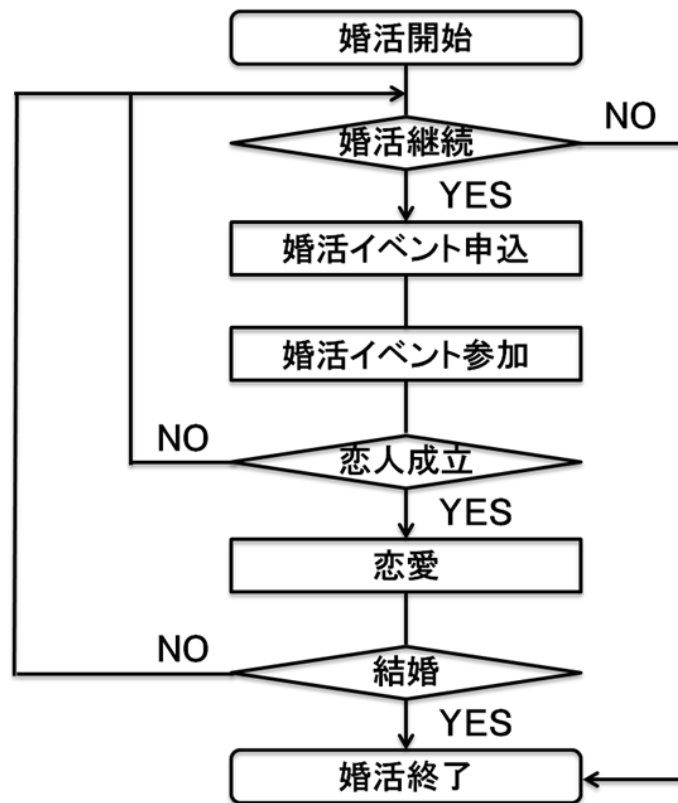
定義

ユニコーン企業に該当する企業名を最大で3社記述してください。

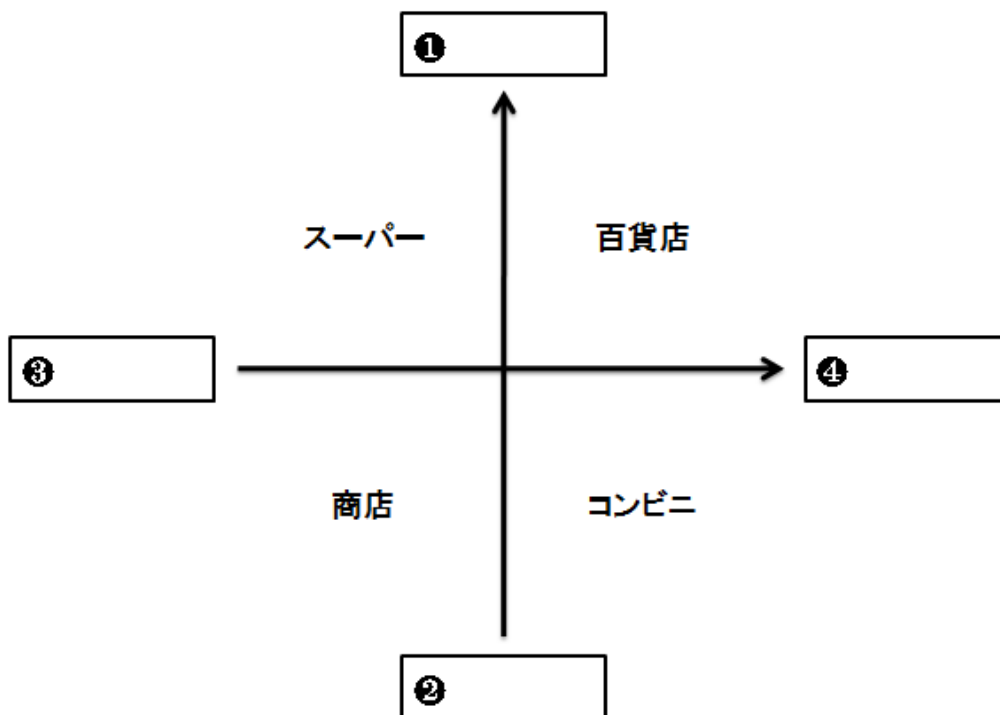
4. 「婚活をして現在夫と結婚した割合が4.2%」とデータがあります。このような数字となる婚活のビジネスモデルのボトルネック（問題点）を記述してください。

問題点

婚活会社（主にイベント主催会社）の利益が最大化する範囲を⋯⋯で囲ってください。



5. 次のマトリックス内の ① ~ ④ に入る言葉を記述してください。



また、今回のマトリックスが埋まった後、自身が経営者だった場合に今後の展開としてどのようなビジネスがあるか最大3個まで記述してください。

6. 「主価値」・「従価値」の事例として適切なものを最大3個まで記述してください。

7. 自身が経営者の場合に事業を成長させたいか、発展させたいかを「A. 成長」・「B. 発展」の意味をできるだけ簡潔に説明の上で選択してください。

成長の説明

発展の説明

A. 成長

B. 発展

8. 世界における日本の立ち位置に関し次の項目の下線部に数字を記入してください。

- ① 日本は「GDP[†]世界第 _____ 位」の経済大国（2015年）
- ② 日本は「輸出額世界第 _____ 位」の輸出・ものづくり大国（2015年）
- ③ 日本は「ノーベル賞受賞者数世界第 _____ 位」の文化大国（2016年）
- ④ 日本は「夏季五輪メダル獲得数世界第 _____ 位」のスポーツ大国（2016年夏季五輪まで）

また、次の項目の下線部に数字を記入してください。

- ① 日本は「1人あたりGDP[†]は世界第 _____ 位」（2015年）
- ② 日本は「1人あたり輸出額は世界第 _____ 位」（2015年）
- ③ 日本は「1人あたりノーベル賞受賞者数は世界第 _____ 位」（2016年）
- ④ 日本は「1人あたりメダル獲得数は世界第 _____ 位」（2016年夏季五輪まで）

[†]GDP：Gross Domestic Product（国内総生産）

以上